

# RESULTADOS DEL MODELO SABA

## UN CAMINO HACIA LA SOSTENIBILIDAD

El Modelo de Saneamiento Básico Integral – SABA, es una experiencia exitosa de articulación de actores públicos y privados para la gestión sostenible de los servicios de agua potable y saneamiento en las áreas rurales del Perú. Es un modelo de gestión innovador validado a lo largo de 19 años con la activa participación e involucramiento de actores claves del agua y saneamiento.

### SERVICIO SOSTENIBLE EN 5 ÁMBITOS

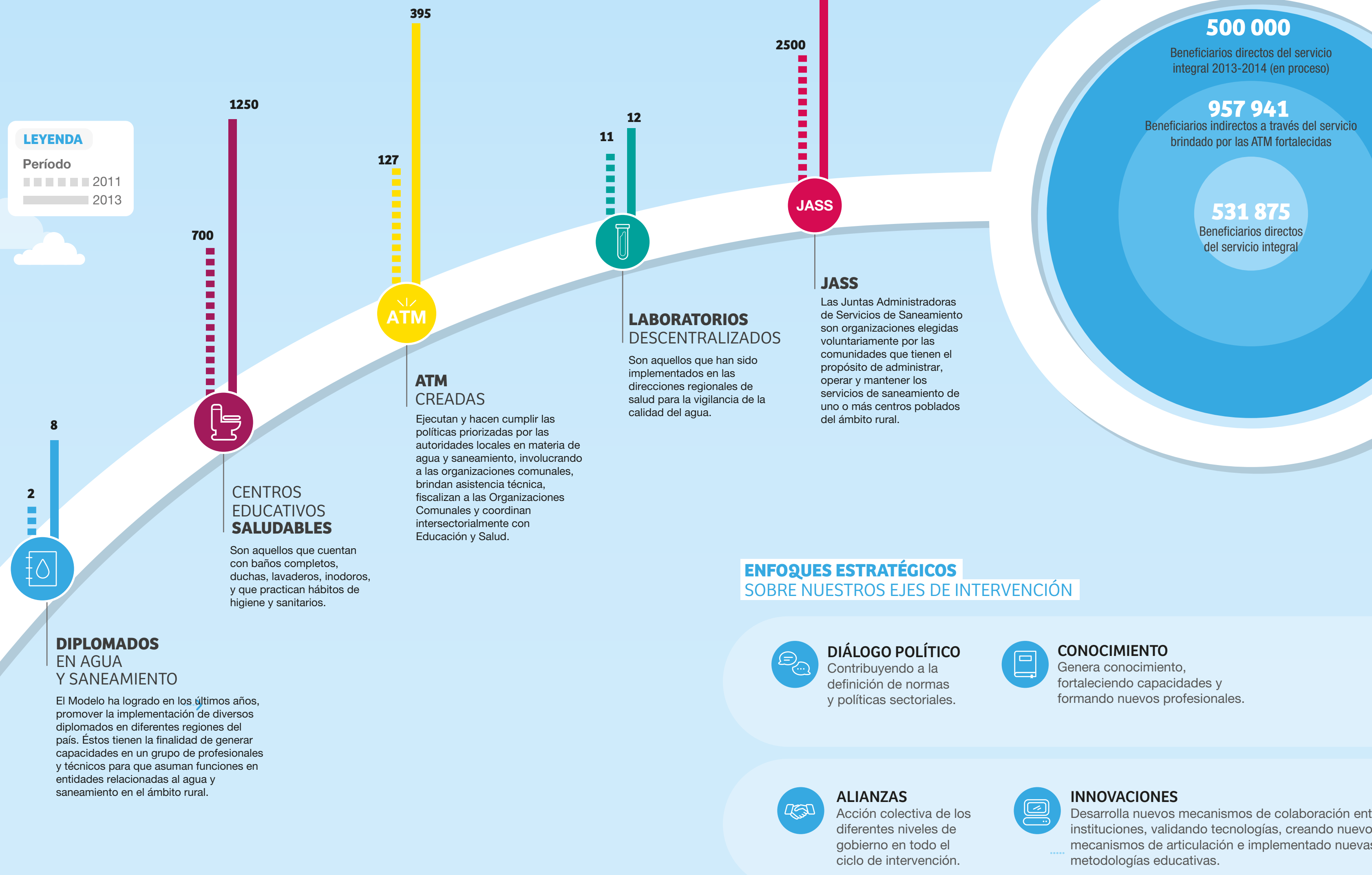
El valor agregado del modelo reside en la sostenibilidad de las intervenciones en agua y saneamiento, que se inserta en las estructuras de gobierno para promover cambios en la gestión institucional y de las organizaciones.

- SOSTENIBILIDAD INSTITUCIONAL**  
 Resultado del concurso de todas las instituciones que tienen competencia en saneamiento básico rural al nivel nacional, regional y local.
- SOSTENIBILIDAD ECONÓMICA**  
 Estructura de costo, modelo de intervención y de gestión incluyendo el pago por el servicio.
- SOSTENIBILIDAD AMBIENTAL**  
 Se mantiene a lo largo del tiempo la cantidad y calidad del agua que proviene de los manantiales.
- SOSTENIBILIDAD SOCIAL**  
 Comunidad asume la gestión del servicio.
- SOSTENIBILIDAD TÉCNICA**  
 Tecnológica adaptada a la realidad rural.

### RESULTADOS DEL MODELO SABA

El modelo SABA en su proceso de aprendizaje ha priorizado la intervención social fortaleciendo capacidades a todo nivel y apalancando recursos desde el nivel local y regional.

La estructura de costos del SABA tiene como resultado intervenciones sostenibles que garantizan la gestión de los sistemas y una clara definición de roles y compromisos que han determinado su política financiera.



### ENFOQUES ESTRATÉGICOS SOBRE NUESTROS EJES DE INTERVENCIÓN

- DIÁLOGO POLÍTICO**  
 Contribuyendo a la definición de normas y políticas sectoriales.
- CONOCIMIENTO**  
 Genera conocimiento, fortaleciendo capacidades y formando nuevos profesionales.
- ALIANZAS**  
 Acción colectiva de los diferentes niveles de gobierno en todo el ciclo de intervención.
- INNOVACIONES**  
 Desarrolla nuevos mecanismos de colaboración entre instituciones, validando tecnologías, creando nuevos mecanismos de articulación e implementado nuevas metodologías educativas.

### OPCIONES TECNOLÓGICAS AVANZADAS

**SISTEMA CON ARRASTRE HIDRÁULICO**

<b>MÓDULO 1:</b> <ul style="list-style-type: none"> <li>Caseta de adobe con acabado de arcilla de la zona.</li> <li>Losa del tipo turco (piso)</li> <li>Sistema de tratamiento con descarga a un pozo séptico, cubierto con una losa de concreto.</li> <li>Batea domiciliaria.</li> </ul>	<b>MÓDULO 2:</b> <ul style="list-style-type: none"> <li>Caseta de adobe con acabado de arcilla de la zona.</li> <li>Aparato sanitario con inodoro.</li> <li>Sistema de tratamiento con descarga a un pozo séptico, cubierto con una losa de concreto.</li> <li>Incluye ducha.</li> <li>Batea domiciliaria.</li> </ul>	<b>MÓDULO 3:</b> <ul style="list-style-type: none"> <li>Caseta de bloqueta sin tarrajeo o adobe tarrajeado con yeso y/o cemento.</li> <li>Aparato sanitario de losa del tipo turco</li> <li>Sistema de tratamiento con descarga a un pozo séptico, cubierto con una losa de concreto.</li> <li>Incluye ducha.</li> <li>Batea domiciliaria.</li> </ul>	<b>MÓDULO 4:</b> <ul style="list-style-type: none"> <li>Caseta de bloqueta con tarrajeo de cemento.</li> <li>Aparato sanitario con inodoro.</li> <li>Sistema de tratamiento con descarga a un pozo séptico, cubierto con una losa de concreto.</li> <li>Incluye ducha.</li> <li>Batea domiciliaria.</li> </ul>	<b>MÓDULO 5:</b> <ul style="list-style-type: none"> <li>Caseta de bloqueta con tarrajeo de cemento.</li> <li>Aparato sanitario con inodoro.</li> <li>Sistema de tratamiento con descarga a un biodigestor.</li> <li>Incluye ducha.</li> <li>Batea domiciliaria.</li> </ul>	<b>MÓDULO 6:</b> <ul style="list-style-type: none"> <li>Caseta de bloqueta con tarrajeo de cemento.</li> <li>Mayólica de piso y pared.</li> <li>Aparato sanitario con inodoro.</li> <li>Sistema de tratamiento con descarga a un biodigestor.</li> <li>Incluye ducha.</li> <li>Batea domiciliaria.</li> <li>Mejorado por el usuario.</li> </ul>
---	---	---	--	--	---

**SISTEMA SECO ECOLÓGICO**

Rango de costo: S/. 1,500 - S/. 2,500 Nuevos soles	Rango de costo: S/. 3,000 - S/. 3,500 Nuevos soles	Rango de costo: S/. 3,000 - S/. 4,000 Nuevos soles	Rango de costo: S/. 4,000 - S/. 5,000 Nuevos soles	Rango de costo: S/. 4,500 - S/. 6,000 Nuevos soles	Rango de costo: S/. 5,500 - S/. 7,500 Nuevos soles	Rango de costo: S/. 3,500 - S/. 5,500 Nuevos soles
--	--	--	--	--	--	--