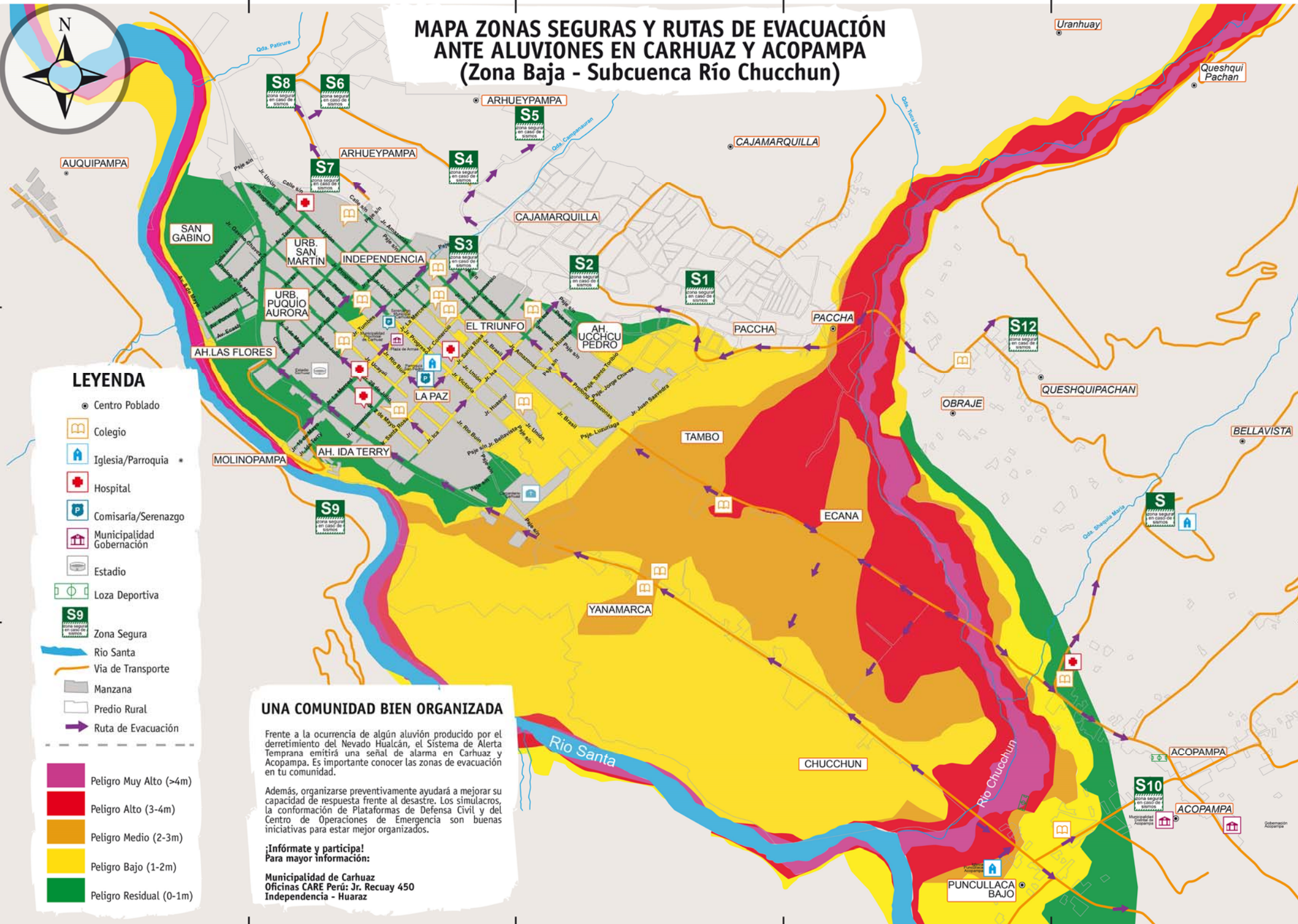




MAPA ZONAS SEGURAS Y RUTAS DE EVACUACIÓN ANTE ALUVIONES EN CARHUAZ Y ACOPAMPA (Zona Baja - Subcuenca Río Chucchun)



LEYENDA

- Centro Poblado
 - 📖 Colegio
 - 🏠 Iglesia/Parroquia
 - 🏥 Hospital
 - 🚔 Comisaría/Serenazgo
 - 🏛️ Municipalidad Gobernación
 - 🏟️ Estadio
 - 🏊 Loza Deportiva
 - 🟩 Zona Segura
 - 🌊 Río Santa
 - 🛣️ Vía de Transporte
 - 🏠 Manzana
 - 🏡 Predio Rural
 - ➡️ Ruta de Evacuación
-
- 🟣 Peligro Muy Alto (>4m)
 - 🔴 Peligro Alto (3-4m)
 - 🟠 Peligro Medio (2-3m)
 - 🟡 Peligro Bajo (1-2m)
 - 🟢 Peligro Residual (0-1m)

UNA COMUNIDAD BIEN ORGANIZADA

Frente a la ocurrencia de algún aluvión producido por el derretimiento del Nevado Hualcán, el Sistema de Alerta Temprana emitirá una señal de alarma en Carhuaz y Acopampa. Es importante conocer las zonas de evacuación en tu comunidad.

Además, organizarse preventivamente ayudará a mejorar su capacidad de respuesta frente al desastre. Los simulacros, la conformación de Plataformas de Defensa Civil y del Centro de Operaciones de Emergencia son buenas iniciativas para estar mejor organizados.

¡Infórmate y participa!
Para mayor información:

Municipalidad de Carhuaz
Oficinas CARE Perú: Jr. Recuay 450
Independencia - Huaraz