



José Olaechea
Coordinador de Responsabilidad Social y Desarrollo

Subsidiarias



CIA MINERA COIMOLACHE S.A.
U.P. TANTAHUATAY



ORO Y PLATA



TAJO ABIERTO



HUALGAYOC, CAJAMARCA



3,800 MSNM



INICIÓ EN 2011



Minera **LA ZANJA** S.R.L.



ORO Y PLATA



TAJO ABIERTO



SANTA CRUZ, CAJAMARCA



3,500 MSNM



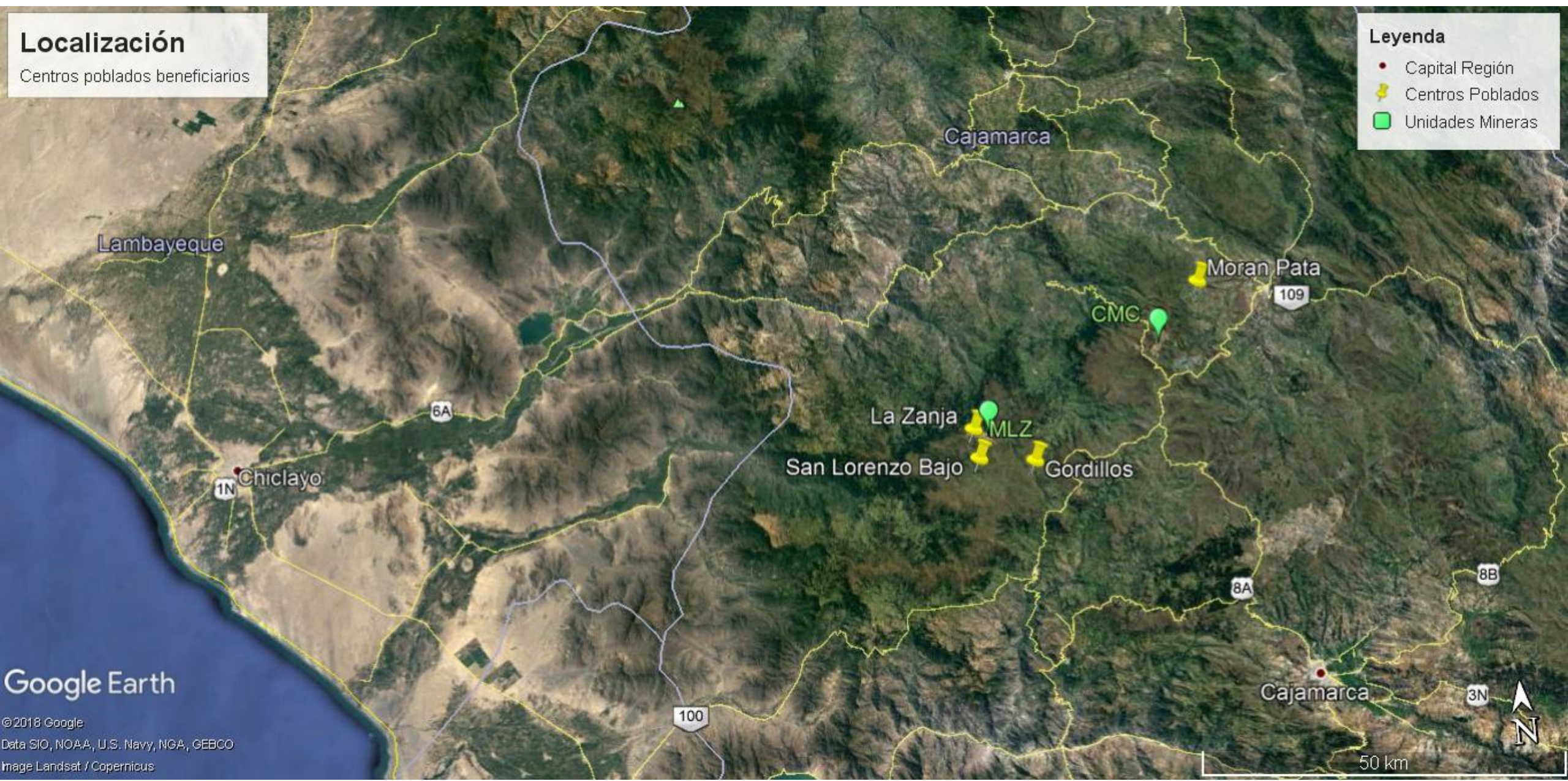
INICIÓ EN 2010

Localización

Centros poblados beneficiarios

Leyenda

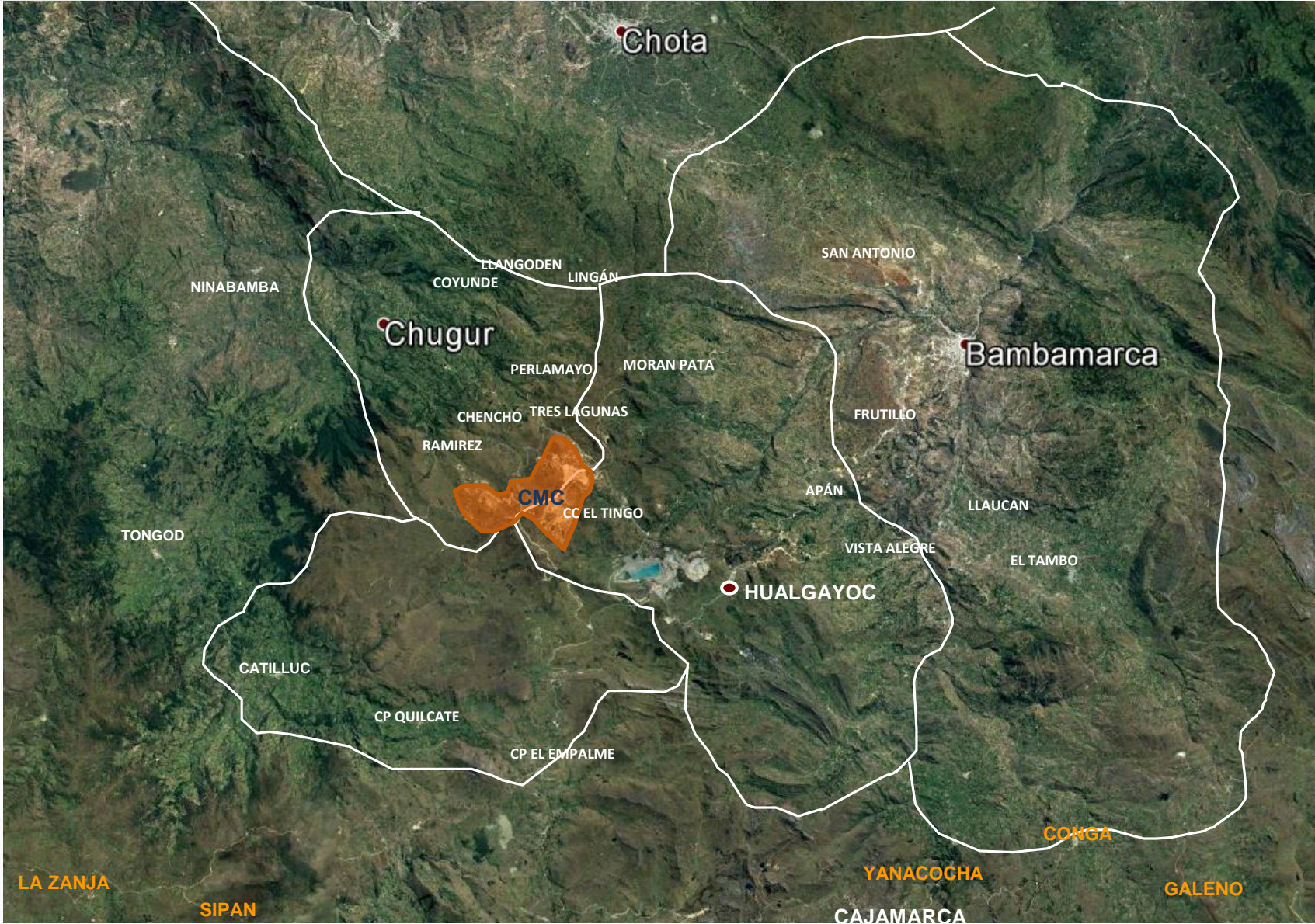
- Capital Región
- 📌 Centros Poblados
- Unidades Mineras



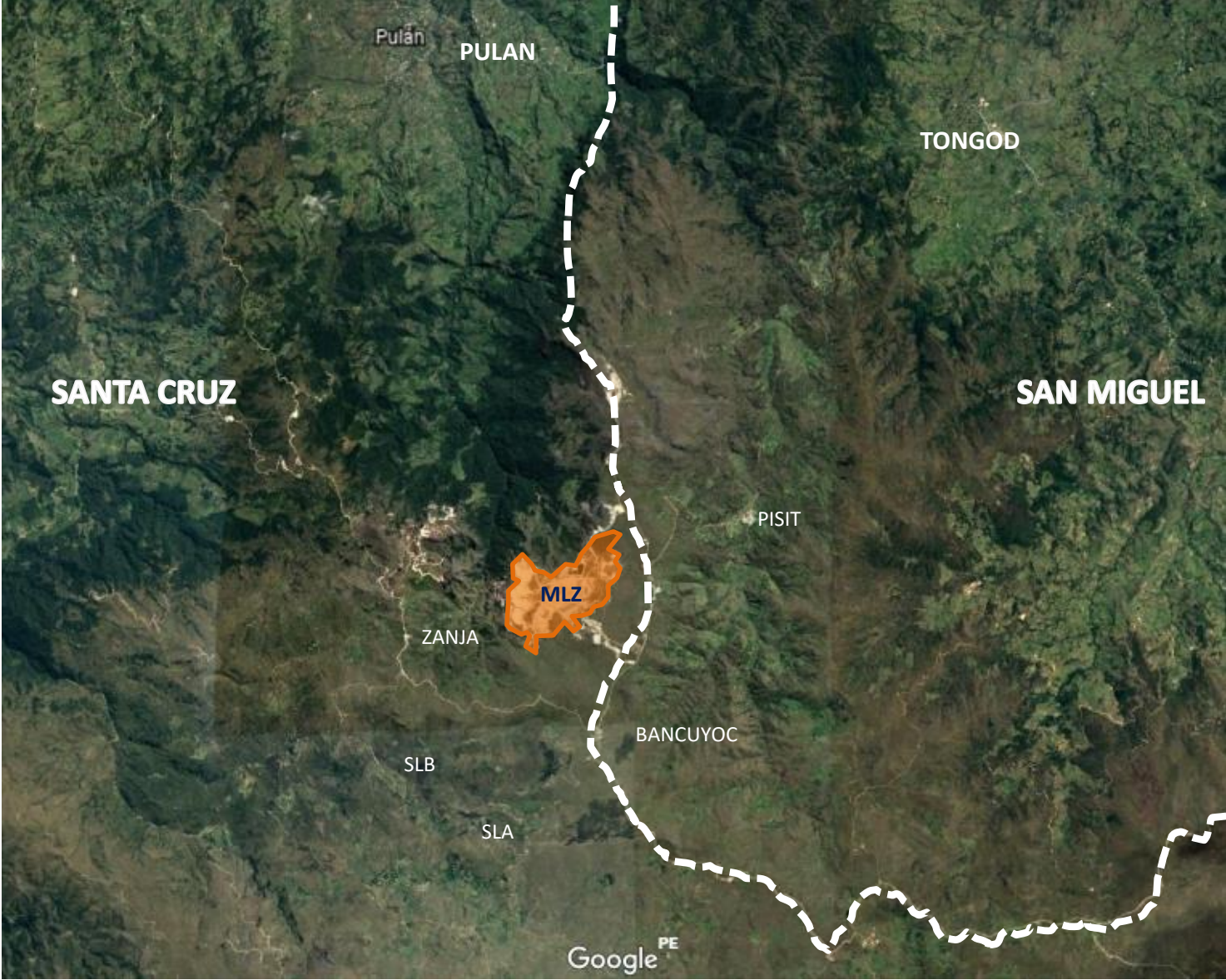
Google Earth

© 2018 Google
Data SIO, NOAA, U.S. Navy, NGA, GEBCO
Image Landsat / Copernicus

Localización AID - Coimolache



Localización AID – La Zanja



Diagnóstico – Caserío La Zanja

Población

- 67 habitantes
- 24 viviendas
 - 1 a 3 personas: 80%
 - 4 a 5 personas: 20%
- 09 Instituciones sociales y públicas



Agua Potable

- 03 captaciones tipo manantial de ladera.
- 02 Reservorios de 1m³ y 9m³.
- Cobertura: Grifos y/o piletas.
 - 96% de viviendas.
 - 6 días por semana: 60%
 - Diaria: 40%
 - 1 a 6 hr: 30%
 - 7 a 12 hr: 70%
- Calidad: sin desinfección.
- No se realizan pagos por el servicio.
- La población emplea un manantial como fuente adicional

Saneamiento

- Letrinas tipo hoyo seco: 60%
- Aire libre: 40%
- UBS:
 - Deterioro: 80%
 - Sin lavatorio: 100%
 - Sin ventilación: 100%
 - Sin inodoro: 100%



Diagnóstico – Caserío San Lorenzo Bajo

Población

- 268 habitantes
- 71 viviendas
 - 1 a 3 personas: 70%
 - 4 a 5 personas: 30%
- 08 Instituciones sociales y públicas



Agua Potable

- Cobertura: 0%
- Otras fuentes:
 - Acequia: 23%
 - Manantial: 77%



Saneamiento

- Letrinas tipo hoyo seco: 83%
- Aire libre: 17%
- UBS:
 - Deterioro: 92%
 - Colapsado: 8%
 - Sin lavatorio: 100%
 - Sin ventilación: 100%
 - Sin inodoro: 100%

Diagnóstico – Caserío Gordillos

Población

- 338 habitantes
- 93 viviendas
 - 1 a 3 personas: 37%
 - 4 a 5 personas: 50%
 - 6 a 7 personas: 13%
- 08 Instituciones sociales y públicas



Agua Potable

- 03 captaciones tipo manantial de ladera.
- 01 Reservorios Rotoplas: 2500 lt
- Cobertura: Piletas públicas.
 - 19% de viviendas.
 - 0% conexiones domiciliarias.
 - Insuficiente.
- Calidad: sin desinfección.
- No se realizan pagos por el servicio.
- La población emplea un manantial como fuente adicional

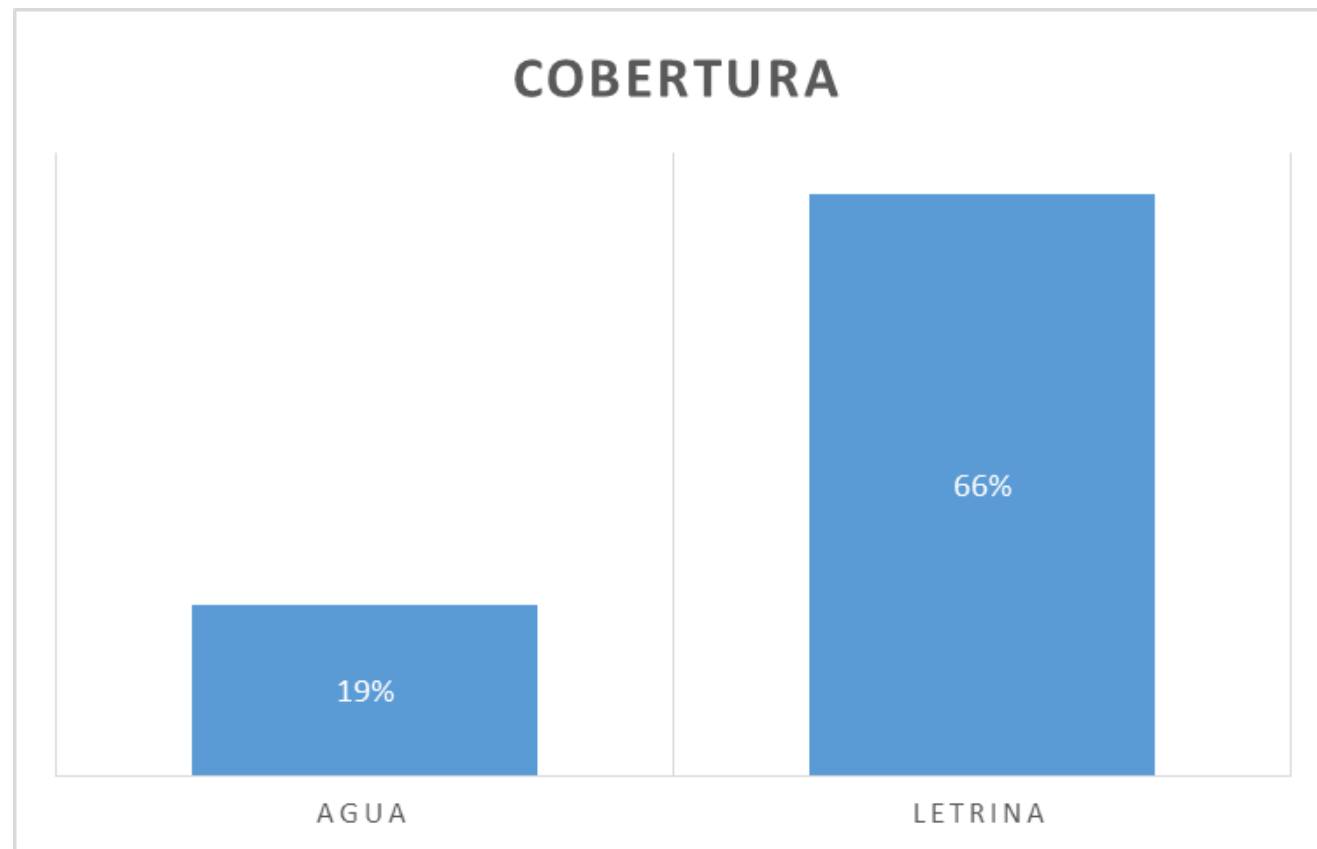
Saneamiento

- Letrinas tipo hoyo seco: 53%
- Aire libre: 47%
- UBS:
 - Deterioro: 80%
 - Sin lavatorio: 100%
 - Sin ventilación: 100%
 - Sin inodoro: 100%



Diagnóstico - cifras totales

- 673 personas
- 188 viviendas
- Agua: sin calidad asegurada
- Letrinas: sin condiciones adecuadas



Estrategia



En los últimos tres años hemos apalancado más de **S/ 95 millones** para proyectos en nuestras zonas de influencia, así como más de **S/ 1,000 millones** en obras viales de impacto.

	Proyectos gestionados	Aprobación financiamiento	Monto apalancado S/	Aporte BVN S/	Ratio
2014	55	14	34,100,000	3,349,000	10
2015	32	5	22,400,000	574,763	39
2016	42	6	20,405,408	619,540	33
2017	42	5	23,184,217	1,922,897	13

	Proyectos	Región	Unidad	(S/)	Fuente
2015	A&S Distrito de Pulán	Cajamarca	La Zanja	4.9 millones	PNSU
2015	A&S Cosñirhua y Malata, Tapay	Arequipa	Tambomayo	4.8 millones	PNSU
2015	A&S Distrito de Umalso	Moquegua	San Gabriel	600,000	PNSR
2015	A&S Miraflores	Moquegua	San Gabriel	580,000	PNSR
2016	A&S Distrito Ichuña	Moquegua	San Gabriel	7.2 millones	MD Ichuña
2016	A&S Chilón y Tumbacucho	Cajamarca	Coimolache	6.1 millones	PNSU

- Abastecimiento suficiente
- Calidad adecuada para consumo
- Sistema de desagüe sostenible
- Baños dignos
- Tratamiento adecuado de aguas residuales

- La Zanja, Gordillos y San Lorenzo: 80% - 100% sin agua potable y desagüe.
- Orcopampa: 35% sin agua potable y desagüe.
- Ccochaccasa: 34% sin agua potable y 25% sin desagüe.

Realizadas

- Elaboración de ET a nivel de ingeniería definitiva.
- Revisión de ET
- Verificación en campo
- Revisión con MVCS la relación de PIPs a ser financiados mediante Oxl.

Pendientes

- Definir y perfeccionar modelo del convenio con CUSUDE.
- Confirmar ruta de financiamiento.
- Levantamiento de observaciones.
- Inicio de proceso Oxl.



BUENAVENTURA